

# MANIFOLDS FOR WATER COLLETTORI PER L'ACQUA





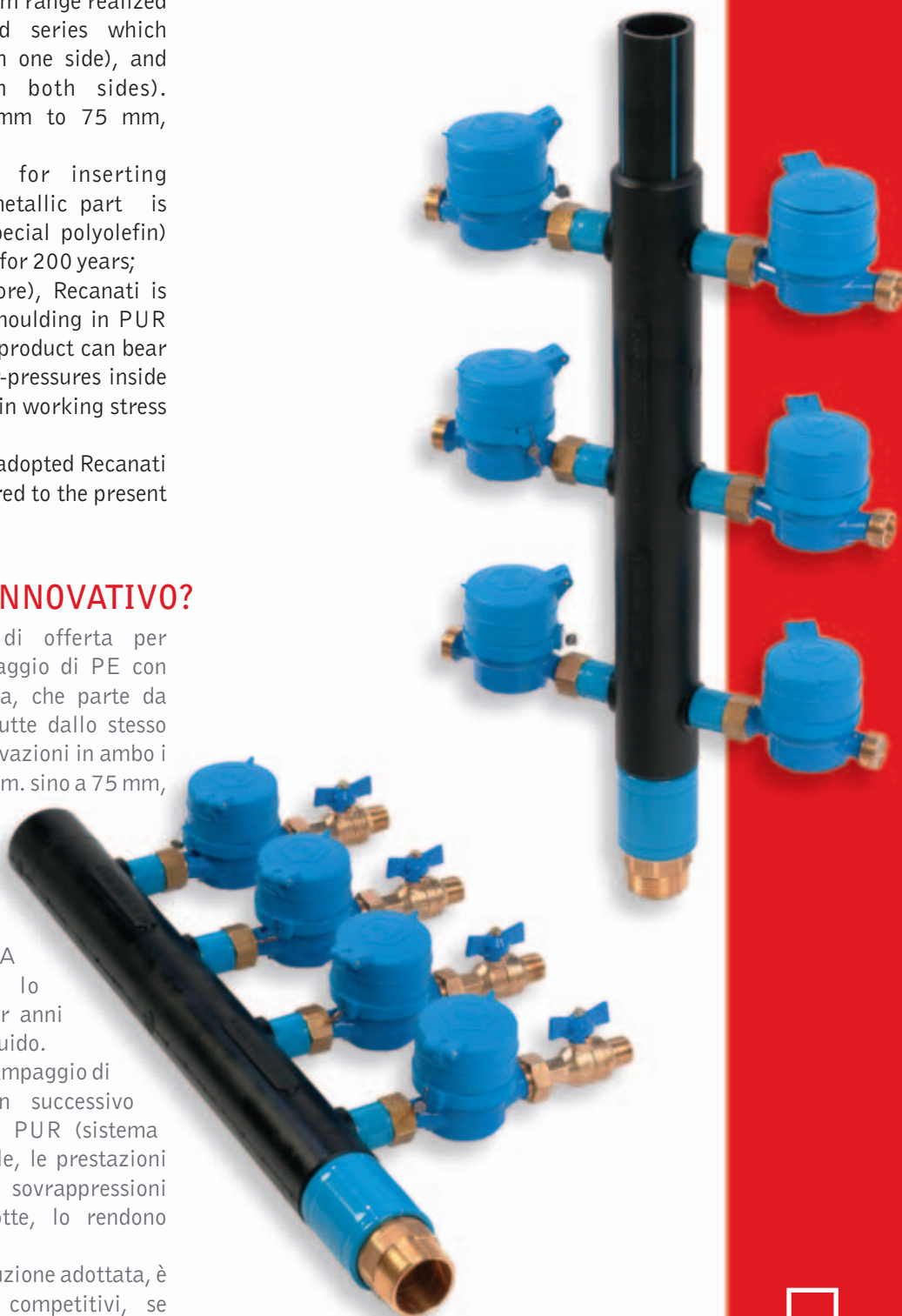
# Why Not?

## WHY IS RECANATI INNOVATIVE?

- Recanati has a wide manifolds system range realized by PE moulding with a tested series which includes unilateral (connections on one side), and bilateral/cross (connections on both sides). Diameters range goes from 32 mm to 75 mm, through connections on request;
- Recanati is already prepared for inserting interdiction valves, where the metallic part is protected by PPA 571 powder (special polyolefin) which can grant it against corrosion for 200 years;
- Besides PE moulding ( internal core), Recanati is built also with further reinforced moulding in PUR (patented system), in this way, this product can bear better pressures and dynamics over-pressures inside pipelines. Recanati is very resistant in working stress during a long time period;
- Thanks to the production technique adopted Recanati has very competitive prices, compared to the present costs and to its added value.

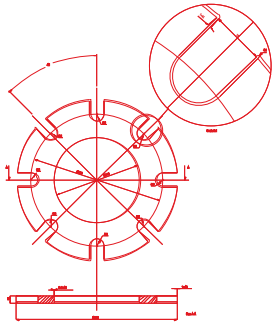
## PERCHÈ RECANATI È INNOVATIVO?

- Recanati è un vasto sistema di offerta per l'installatore realizzato per stampaggio di PE con una produzione di serie collaudata, che parte da collettori unilaterali (derivazioni tutte dallo stesso lato), o bilaterale o a croce (con derivazioni in ambo i lati): il Range di diametri va da 32 mm. sino a 75 mm, con un numero di derivazioni a richiesta;
- Recanati è già predisposto per l'inserimento di valvole di intercettazione, dove la parte metallica è protetta da polvere di PPA 571 (poliolefina speciale) che lo garantisce contro la corrosione per anni 200, tramite il trattamento a letto fluido.
- Recanati è costruito oltre che per stampaggio di PE (anima interna), anche con successivo sovrastampaggio di rinforzante in PUR (sistema brevettato), dove attraverso il quale, le prestazioni del manufatto alle pressioni e sovrappressioni dinamiche all'interno delle condotte, lo rendono immune.
- Recanati grazie alla tecnica di produzione adottata, è reso al mercato a costi assai competitivi, se paragonato ai costi attuali ed al suo valore aggiunto offerto.



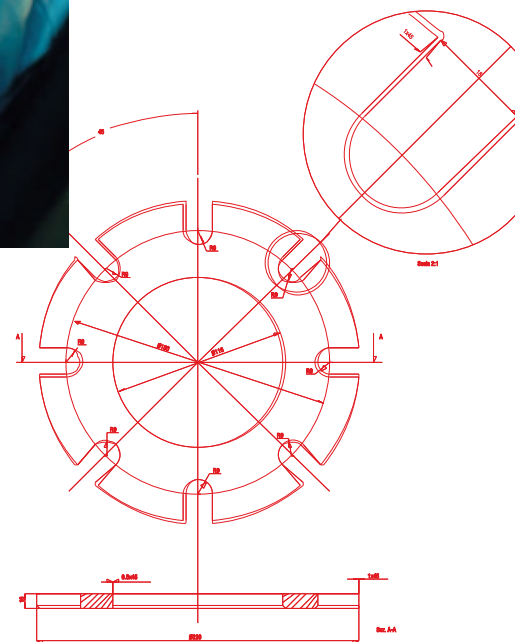
## Design.

Recanati by Supertech starts from the idea of improvement of plant engineering techniques, and thanks to its own know-how and human capital of technical competence and creativity, therefore it designs.



## La Progettazione.

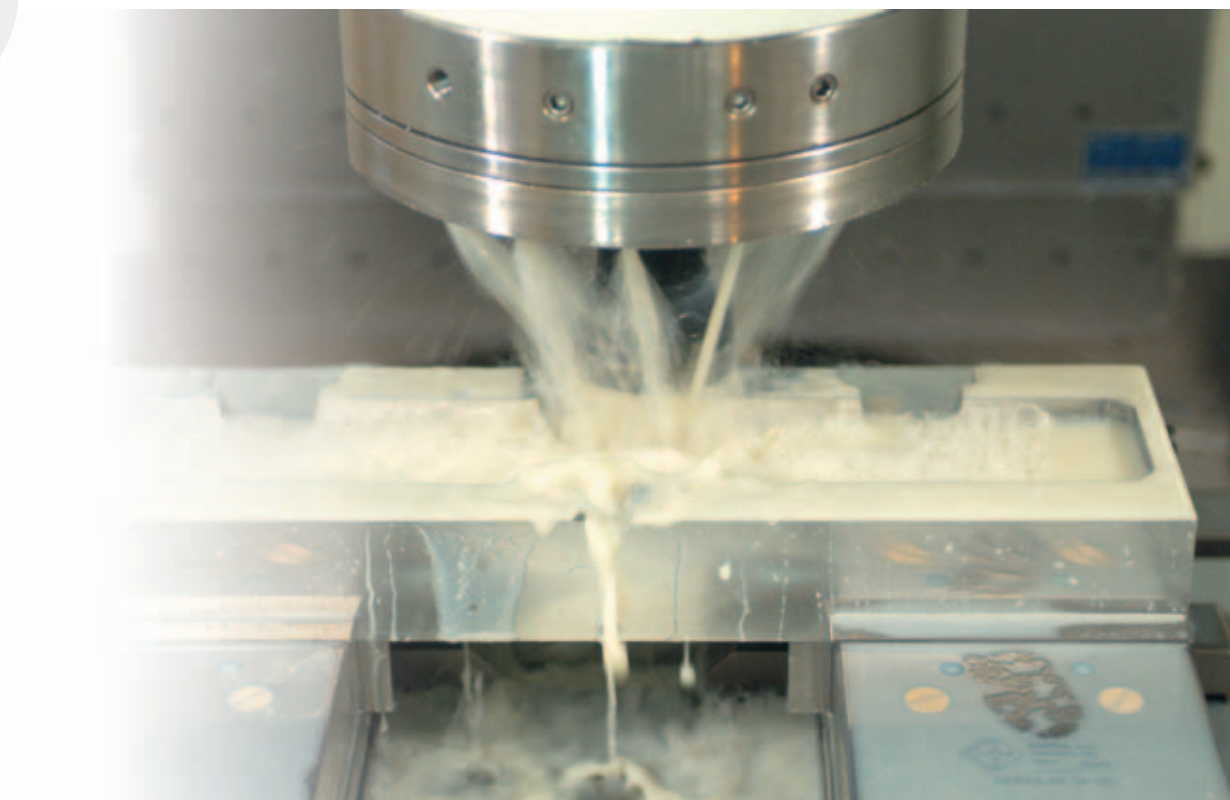
Recanati by Supertech, parte dall'idea utile al miglioramento delle tecniche impiantistiche, e grazie al proprio know-how e al capitale umano di assoluta competenza tecnica progetta.



From planned design phase, inside our mould and prototypes department, all equipments suitable for industrializing of the product are realized. Regarding Recanati Manifold, we have spent about 9600 working hours for design phases, check and prototypes.

Dalla fase di progettazione pianificata, nel nostro reparto stampi e prototipi, vengono realizzate tutte le attrezzature idonee all'industrializzazione del prodotto.

Il Collettore Recanati, ha comportato per le sole fasi di progettazione, verifica e prototipi, circa 9.600 ore lavorative.



## Quality Control.

In order to grant our products for the best safety and reliability requirements, our internal laboratory realized by IPT (Institut für Prüftechnik) makes technological proofs of last generation, firm long time tests, according to the laws in force.



## Il Controllo Qualità.

Per garantire ai nostri prodotti i requisiti prestazionali di massima sicurezza e affidabilità, il nostro laboratorio interno realizzato da IPT (Institut für Prüftechnik) esegue prove tecnologiche di ultima generazione, costanti test di prova di lunga durata, secondo le normative delle più severe leggi vigenti.

## Machining.

From raw materials to industrial working, inside our firm we always follow an excellent quality pattern, which includes also the automatic plastic coating with fluid bed for the metal parts of product.

## La Lavorazione Meccanica.

Dalle materie prime alle lavorazioni industriali seguendo un percorso qualitativo di eccellenza, che prevede sempre all'interno dell'azienda, pure la plastificazione automatica a letto fluido delle parti metalliche del prodotto.





## Plastic Coating with fluid bed

Manifolds metals connections, except for brass, are protected with PPA 571 powder, realized by our official supplier Plascoat Ltd. We can grant our items against corrosion for about 200 years.

## La Plastificazione a letto fluido.

Le derivazioni metalliche dei collettori, tranne l'ottone, sono protette da polvere di PPA 571 prodotta da Plascoat Ltd, nostro fornitore ufficiale in questa missione. Possiamo offrire garanzia contro la corrosione per circa 200 anni.



## Moulding.

Recanati Manifolds, besides normal production standard by injection of thermoplastic PE, undergo a subsequent reinforcement injection, in order to grant a bigger stress resistance in comparison with other plastic materials. This patented technique, is the original studies result born inside our firm. Such studies begin from a twenty-year experience made by our project manager.

## Lo Stampaggio.

I Collettori Recanati, oltre al normale standard di produzione per iniezione di termoplastico PE, subiscono una successiva iniezione di rinforzo, tale da garantire al prodotto una resistenza allo sforzo ineguagliabile da qualsiasi altra materia plastica. Questa tecnica brevettata, è assolutamente originale frutto degli studi aziendali interni, che partono da un'esperienza ventennale di uno dei componenti emeriti del nostro ufficio progetti.





## Shipment.

Our shipment department can grant goods sending within 36 hours from orders receiving.

## La Spedizione.

Il nostro reparto spedizioni è attrezzato per garantire l'invio della merce entro 36 ore dall'ordine.



## Certifications.

Our operating reason is confirmed also by quality guarantee as Certified Company according to standards UNI - EN ISO 9001-2000, nr. 520, both in design and production phase.

## Le Certificazioni.

La sostanza della nostra ragione di operare, è confermata dalla garanzia di qualità d'Azienda Certificata secondo le norme UNI - EN ISO 9001-2000, nr. 520, sia per la fase di progettazione che di produzione.



Our Productive Range  
Without Limits.

La Nostra Gamma  
Produttiva non Limitativa.

**Recanati**  
MATERIE PLASTICHE  
by SUPERTECH

# Unilateral Manifolds

## I Collettori Unilaterali



**UNILATERAL END LINE MANIFOLD U800  
FOR WELDING PE**

**COLLETTORE UNILATERALE U800  
FINE LINEA A SALDARE PE**

Material: PE 100

Pressure: 16 BAR - SDR 11

Diameters: 032 - 040 - 050 - 063 - 075

Connections: min 2 - max on request

Wheelbase between connections: 120 mm. - 180 mm. Standard

Materiale: PE 100

Pressione: 16 BAR - SDR 11

Diametri: 032 - 040 - 050 - 063 - 075

Numero Derivazioni: Minimo 2 - Massimo a Richiesta

Interasse tra Derivazioni: 120 mm. - 180 mm. Standard



**UNILATERAL EXTENTION MANIFOLD U801  
FOR WELDING PE/PE**

**COLLETTORE UNILATERALE U801  
DI PROLUNGA A SALDARE PE/PE**

Material: PE 100

Pressure: 16 BAR - SDR 11

Diameters: 032 - 040 - 050 - 063 - 075

Connections: min 2 - max on request

Wheelbase between connections: 120 mm. - 180 mm. Standard

Materiale: PE 100

Pressione: 16 BAR - SDR 11

Diametri: 032 - 040 - 050 - 063 - 075

Numero Derivazioni: Minimo 2 - Massimo a Richiesta

Interasse tra Derivazioni: 120 mm. - 180 mm. Standard



**UNILATERAL END LINE MANIFOLD U802  
FOR TRANSITION FE**

**COLLETTORE UNILATERALE U802  
DI FINE LINEA E TRANSIZIONE FE**

Material: PE 100

Pressure: 16 BAR - SDR 11

Diameters: 032 - 040 - 050 - 063 - 075

Connections: min 2 - max on request

Wheelbase between connections: 120 mm. - 180 mm. Standard

Materiale: PE 100

Pressione: 16 BAR - SDR 11

Diametri: 032 - 040 - 050 - 063 - 075

Numero Derivazioni: Minimo 2 - Massimo a Richiesta

Interasse tra Derivazioni: 120 mm. - 180 mm. Standard

# Unilateral Manifolds I Collettori Unilaterali

Material: PE 100

Pressure: 16 BAR - SDR 11

Diameters: 032 - 040 - 050 - 063 - 075

Connections: min 2 - max on request

Wheelbase between connections: 120 mm. - 180 mm. Standard

Materiale: PE 100

Pressione: 16 BAR - SDR 11

Diametri: 032 - 040 - 050 - 063 - 075

Numero Derivazioni: Minimo 2 - Massimo a Richiesta

Interasse tra Derivazioni: 120 mm. - 180 mm. Standard



**UNILATERAL EXTENTION MANIFOLD U803  
FOR TRANSITION FE/PE**

**COLLETTORE UNILATERALE U803  
DI PROLUNGA E TRANSIZIONE FE/PE**

Material: PE 100

Pressure: 16 BAR - SDR 11

Diameters: 032 - 040 - 050 - 063 - 075

Connections: min 2 - max on request

Wheelbase between connections: 120 mm. - 180 mm. Standard

Materiale: PE 100

Pressione: 16 BAR - SDR 11

Diametri: 032 - 040 - 050 - 063 - 075

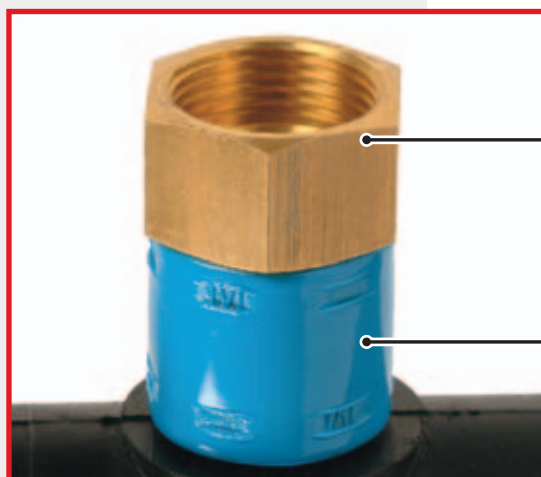
Numero Derivazioni: Minimo 2 - Massimo a Richiesta

Interasse tra Derivazioni: 120 mm. - 180 mm. Standard



**UNILATERAL TRANSITION MANIFOLD U804  
FOR TRANSITION FE/FE**

**COLLETTORE UNILATERALE U804  
DI TRANSIZIONE E TRANSIZIONE FE/FE**



**Female connections  
1/2" or 3/4"**

**Derivazioni Femmina  
da 1/2" o 3/4"**

**The blue compression  
tightening bush is  
protected with  
PPA 571 Plascoat  
powder against corrosion.**

**La boccola blu di serraggio  
a compressione,  
è protetta da polvere  
PPA 571 Plascoat, contro  
la corrosione.**

# Bilateral Or Cross Manifolds

(both sides connections)

## I Collettori Bilaterali o a Croce

(derivazioni in entrambi i lati)



**BILATERAL END LINE MANIFOLD B900  
FOR WELDING PE**

**COLLETTORE BILATERALE B900  
FINE LINEA A SALDARE PE**

Material: PE 100

Pressure: 16 BAR - SDR 11

Diameters: 032 - 040 - 050 - 063 - 075

Connections: min 4 - max on request

Wheelbase between connections: 120 mm. - 180 mm. Standard

Materiale: PE 100

Pressione: 16 BAR - SDR 11

Diametri: 032 - 040 - 050 - 063 - 075

Numero Derivazioni: Minimo 4 - Massimo a Richiesta

Interasse tra Derivazioni: 120 mm. - 180 mm. Standard



**BILATERAL EXTENSION MANIFOLD B901  
FOR WELDING PE/PE**

**COLLETTORE BILATERALE B901  
DI PROLUNGA A SALDARE PE/PE**

Material: PE 100

Pressure: 16 BAR - SDR 11

Diameters: 032 - 040 - 050 - 063 - 075

Connections: min 4 - max on request

Wheelbase between connections: 120 mm. - 180 mm. Standard

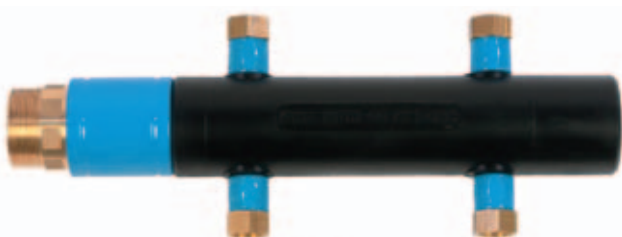
Materiale: PE 100

Pressione: 16 BAR - SDR 11

Diametri: 032 - 040 - 050 - 063 - 075

Numero Derivazioni: Minimo 4 - Massimo a Richiesta

Interasse tra Derivazioni: 120 mm. - 180 mm. Standard



**BILATERAL END LINE MANIFOLD B902  
FOR TRANSITION FE**

**COLLETTORE BILATERALE B902  
DI FINE LINEA E TRANSIZIONE FE**

Material: PE 100

Pressure: 16 BAR - SDR 11

Diameters: 032 - 040 - 050 - 063 - 075

Connections: min 4 - max on request

Wheelbase between connections: 120 mm. - 180 mm. Standard

Materiale: PE 100

Pressione: 16 BAR - SDR 11

Diametri: 032 - 040 - 050 - 063 - 075

Numero Derivazioni: Minimo 4 - Massimo a Richiesta

Interasse tra Derivazioni: 120 mm. - 180 mm. Standard

# Bilateral Or Cross Manifolds (both sides connections)

## I Collettori Bilaterali o a Croce (derivazioni in entrambi i lati)

Material: PE 100

Pressure: 16 BAR - SDR 11

Diameters: 032 - 040 - 050 - 063 - 075

Connections: min 4 - max on request

Wheelbase between connections: 120 mm. - 180 mm. Standard

Materiale: PE 100

Pressione: 16 BAR - SDR 11

Diametri: 032 - 040 - 050 - 063 - 075

Numero Derivazioni: Minimo 4 - Massimo a Richiesta

Interasse tra Derivazioni: 120 mm. - 180 mm. Standard



**BILATERAL EXTENSION MANIFOLD B903  
FOR TRANSITION FE/PE**

**COLLETTORE BILATERALE B903  
DI PROLUNGA E TRANSIZIONE FE/PE**

Material: PE 100

Pressure: 16 BAR - SDR 11

Diameters: 032 - 040 - 050 - 063 - 075

Connections: min 4 - max on request

Wheelbase between connections: 120 mm. - 180 mm. Standard

Materiale: PE 100

Pressione: 16 BAR - SDR 11

Diametri: 032 - 040 - 050 - 063 - 075

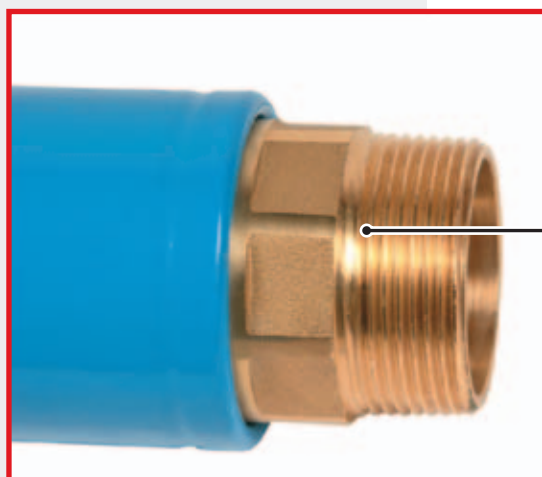
Numero Derivazioni: Minimo 4 - Massimo a Richiesta

Interasse tra Derivazioni: 120 mm. - 180 mm. Standard



**BILATERAL TRANSITION MANIFOLD B904  
FOR TRANSITION FE/FE**

**COLLETTORE BILATERALE B904  
DI TRANSIZIONE E TRANSIZIONE FE/FE**



**Male connections 1" - 1 ¼" - 1 ½" - 2" - 2 ½"**  
Derivazioni maschio

**A transition fitting detail  
built in manifolds.**

Particolare del giunto di transizione  
incorporato nel corpo collettore.

## Code Composition Composizione del Codice Prodotto

BASE CODE U800 - B900 CODICE BASE U800 - B900	CONNECTIONS WHEELBASE 120 - 180 INTERASSE DERIVAZIONI 120 - 180	MANIFOLD DIAMETER 032 - 040 - 050 - 063 - 075 DIAMETRO COLLETTORE 032 - 040 - 050 - 063 - 075	CONNECTIONS DIAMETERS - 1/2 - 3/4 DIAMETRO DERIVAZIONI - 1/2 - 3/4	CONNECTION NUMBER 02 - 03 - 04 - 05 - 06 - 07 - ecc. NUMERO DERIVAZIONI 02 - 03 - 04 - 05 - 06 - 07 - ecc.
<b>U800</b>	<b>18</b>	<b>032</b>	<b>34</b>	<b>02</b>

Customer can ask to our marketing department manifolds right for his expectations from 2 to infinite connections. We grant goods sending after 36 hours from order receiving.

Orders: e-mail: [info@bysupertech.com](mailto:info@bysupertech.com)  
[manuela@bysupertech.com](mailto:manuela@bysupertech.com)  
[cristiana@bysupertech.com](mailto:cristiana@bysupertech.com)

Orders: fax +39 0425 405745

Technical Services: e-mail: [mario@bysupertech.com](mailto:mario@bysupertech.com)  
tel +39 0425 405511

Il Cliente può richiedere ai nostri uffici commerciali, il collettore secondo le sue esigenze da due a infinite derivazioni, noi garantiamo la merce in partenza dopo 36 ore dall'ordine.

Per ordini: e-mail: [info@bysupertech.com](mailto:info@bysupertech.com)  
[manuela@bysupertech.com](mailto:manuela@bysupertech.com)  
[cristiana@bysupertech.com](mailto:cristiana@bysupertech.com)

Per ordini: fax +39 0425 405745

Per servizi tecnici: e-mail: [mario@bysupertech.com](mailto:mario@bysupertech.com)  
tel +39 0425 405511

## GENERAL SALES CONDITIONS

**ORDERS:** All quotations given by our company have to be understood without binding and has the right to decline any order, even partially.

**PRICES:** All prices can be subject of change and are valid those in force at the moment of the order.

**SHIPMENTS:** Transport of the goods from our factory to final destination always will be effected without any kind of responsibility from our company, even if the freight charges are paid by us.

**DELIVERY TERMS:** All dates regarding estimated delivery times are based on normal development and best knowledge, but without binding. Delivery times are fulfilled, after leaving the goods from our factory or giving advice that they are ready for transport. There is no compensation for delay on delivery times. Delivery times is normally carried out within 20 days from the receipt of order.

**COMPLAINT:** Goods delivery by us have to be checked immediately by the customer and visible damage has to be reported within one week after receipt of goods, attested from the date of the delivery note.

**RETURNED GOODS:** We don't accept goods of return without our authorisation and in any case only free port.

**OUR LIABILITY:** In case of eventual damages with recognized responsibility by our company, there will be a return of the goods, without further compensation. No guarantee will be given if goods have been unduly handled or applicated, or being fitted without taking in consideration our instructions.

**DESCRIPTION AND DRAWINGS:** Description and illustrations of the products shown in the present price list are only representative and unbinding for the supplier. The RECANATI reserves the right to bring without notice, whatever technical and aesthetic modification to own products.

**ASSURANCE:** In accordance with the EEC 85/374 rule, regarding the responsibility of the manufacturer for damages derived from the defective products, all the articles of our production are assured.

**INVOICING:** The minimal amounts of invoice is Euro 150, for inferior orders we will debit the expenses of invoicing, except different conditions.

**PAYMENTS:** The payment modalities are those agreed and brought back in invoice.

For payment out of terms, there will be charged commercial interest rate in force increased of 5 points. The company has the right to cease, without notice, the delivery in progress.

For the payments effected by bank it will be debited proceeds expenses, except different conditions.

**RESERVED DOMAIN:** We retain reserved domain on the goods delivered until the payment of the relative invoice.

**APPLICABLE LAW:** All kind of controversy arising hereunder shall be interpreted and resolved in accordance with the Court of Justice of Rovigo (Italy):

## CONDIZIONI GENERALI DI VENDITA

**ORDINI:** Gli ordini pervenuti si intendono validi solo a titolo di prenotazione e non impegnano l'Azienda alla consegna sia totale che parziale.

**PREZZI:** I prezzi del nostro listino sono soggetti a variazioni e sono validi quelli in vigore al momento dell'ordine.

**SPEDIZIONI:** La merce viaggia a rischio e pericolo del committente anche se per particolari convenzioni viene venduta franco destinazione con addebito in fattura del costo del trasporto; inoltre se pattuito in fase di ordine le spedizioni vengono effettuate anche in porto assegnato a mezzo del corriere richiesto dal cliente, a mezzo del cliente o a mezzo nostro.

**CONSEGNE:** I termini di consegna hanno carattere puramente indicativo, eventuali ritardi non possono dar luogo a pretese di danni né a risoluzione parziale dell'ordine. La consegna viene normalmente effettuata entro 10 giorni dalla data di ricevimento dell'ordine.

**RECLAMI:** Non si accettano reclami se non scritti ed entro 8 giorni dalla data di ricevimento della merce, fa fede a tale scopo la data del documento di trasporto.

**RESI:** Non si accetta merce di ritorno senza nostra autorizzazione ed in ogni caso solo in porto franco.

**RESPONSABILITÀ:** La nostra responsabilità sulla qualità dei materiali si limita con l'accettare di ritorno, franco di porto e a ricambiare i pezzi che eventualmente venissero riscontrati difettosi, senza perciò essere tenuti ad alcun indennizzo. Non si accettano responsabilità per difetti derivati da manomissioni o da riparazioni effettuate dal cliente.

**DESCRIZIONI E FIGURE:** Le descrizioni e le figure dei prodotti contenute nel presente listino si intendono informative e non vincolanti. La RECANATI si riserva il diritto di apportare senza alcun preavviso, qualsiasi modifica tecnica ed estetica ai propri prodotti.

**ASSICURAZIONE:** Secondo la normativa CEE 85/374 riguardante la responsabilità del fabbricante per danni derivati da prodotti difettosi, tutti gli articoli di nostra produzione descritti nel presente listino prezzi sono assicurati.

**FATTURAZIONE:** Fatturato minimo di Euro 155; per importi inferiori, salvo accordi diversi in fase di ordine, verranno addebitate le spese di fatturazione.

**PAGAMENTI:** Le modalità di pagamento sono quelle concordate e riportate in fattura. Decorsi i termini convenuti saranno conteggiati automaticamente gli interessi di mora al tasso bancario in vigore maggiorato di 5 punti ed eventuali ordini in corso saranno sospesi. Per i pagamenti da effettuarsi con R.B. / R.I.BA. saranno, salvo accordi diversi, addebitate le spese di incasso.

**RISERVATO DOMINIO:** Riteniamo il riservato dominio sulla merce consegnata fino al pagamento della fattura relativa.

**CONTROVERSIE:** Per qualsiasi controversia unico Foro competente il Foro di Rovigo.

- RECANATI si riserva di apportare variazioni al presente catalogo senza obbligo di preavviso.

- Design and specification subject to change without notice.

Our Other Products  
Altre Nostre Produzioni

Certified transition fittings for gas and water

## The Standard of Excellence



**GIUNTI**  
 **SUPERTEC**

[www.bysupertech.com](http://www.bysupertech.com)

**Recanati**  
MATERIE PLASTICHE  
by SUPERTECH

Sede e Stabilimento: Zona Industriale, 74/B - 45010 Villadose (Ro) Italy

Tel. +39 0425 405511 - Fax +39 0425 405745

e-mail: [info@bysupertech.com](mailto:info@bysupertech.com) - [www.bysupertech.com](http://www.bysupertech.com)